

# С ЭЛЕКТРИЧЕСТВОМ ШУТИТЬ ОПАСНО!

«ОРЕНБУРГЭНЕРГО» ПРЕДУПРЕЖДАЕТ: ЧТОБЫ ИЗБЕЖАТЬ ПОРАЖЕНИЕ ЭЛЕКТРИЧЕСКИМ ТОКОМ, НЕОБХОДИМО СОБЛЮДАТЬ ПРАВИЛА «5 НЕ»

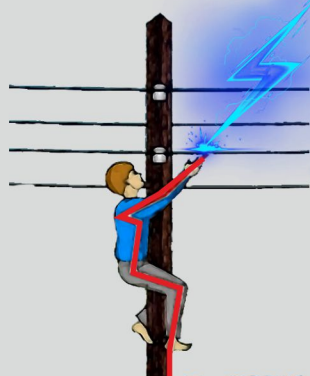
№1

НЕ ВСКРЫВАТЬ ДВЕРИ ПОДСТАНЦИЙ И РАСПРЕДЕЛИТЕЛЬНЫХ ПУНКТОВ

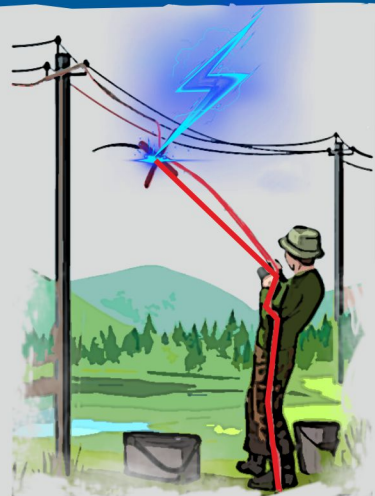


№2

НЕ ВЛЕЗАТЬ НА ОПОРУ ЛИНИИ ЭЛЕКТРОПЕРЕДАЧИ



НЕ РЫБАЧИТЬ ВОЗЛЕ ЛИНИЙ ЭЛЕКТРОПЕРЕДАЧИ



НЕ ВЛЕЗАЙ



УБЬЁТ!

ЗАПОМНИ ЭТОТ ЗНАК!  
ОН ПРЕДУПРЕЖДАЕТ ОБ  
ОПАСНОСТИ

№5

НЕ ИГРАТЬ ВОЗЛЕ ЛИНИЙ ЭЛЕКТРОПЕРЕДАЧИ



№3

НЕ ПРИБЛИЖАТЬСЯ К ЛЕЖАЩЕМУ НА ЗЕМЛЕ ПРОВОДУ, ДАЖЕ ЕСЛИ ВАМ КАЖЕТСЯ, ЧТО ТАМ НЕТ НАПРЯЖЕНИЯ



№4

НЕ СОВМЕЩАТЬ ЭЛЕКТРИЧЕСТВО И ВОДУ



НЕ ДЕЛАТЬ СЕЛФИ ВОЗЛЕ ЛИНИЙ ЭЛЕКТРОПЕРЕДАЧИ



ДОРОГОЙ ДРУГ,  
СОБЛЮДАЙ ЭТИ  
5 ПРАВИЛ «НЕ»!



РОССЕТИ  
ВОЛГА  
Оренбургэнерго

8 (3532) 98-48-48  
Горячая линия



# С ЭЛЕКТРИЧЕСТВОМ ШУТИТЬ ОПАСНО!

«ОРЕНБУРГЭНЕРГО» ПРЕДУПРЕЖДАЕТ: ЧТОБЫ ИЗБЕЖАТЬ ПОРАЖЕНИЕ ЭЛЕКТРИЧЕСКИМ ТОКОМ, НЕОБХОДИМО СОБЛЮДАТЬ ПРАВИЛА «5 НЕ»

№1

НЕ ВСКРЫВАТЬ ДВЕРИ  
ПОДСТАНЦИЙ И  
РАСПРЕДЕЛИТЕЛЬНЫХ  
ПУНКТОВ



№2

НЕ ВЛЕЗАТЬ НА  
ОПОРУ ЛИНИИ  
ЭЛЕКТРОПЕРЕДАЧИ



№3

НЕ ПРИБЛИЖАТЬСЯ К  
ЛЕЖАЩЕМУ НА ЗЕМЛЕ  
ПРОВОДУ, ДАЖЕ ЕСЛИ ВАМ  
КАЖЕТСЯ, ЧТО ТАМ НЕТ  
НАПРЯЖЕНИЯ



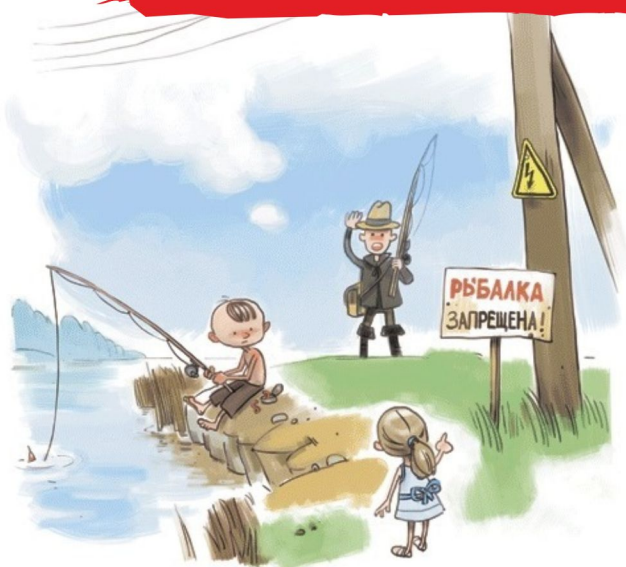
№4

НЕ СОВМЕЩАТЬ  
ЭЛЕКТРИЧЕСТВО  
И ВОДУ

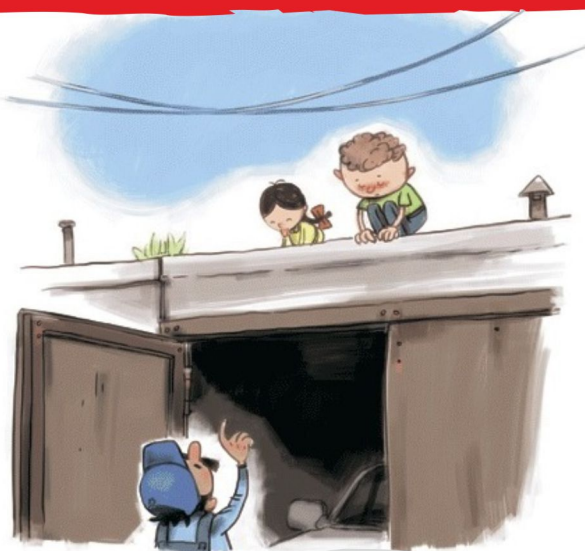


№5

НЕ РЫБАЧИТЬ ВОЗЛЕ ЛИНИЙ  
ЭЛЕКТРОПЕРЕДАЧИ



НЕ ИГРАТЬ ВОЗЛЕ ЛИНИЙ  
ЭЛЕКТРОПЕРЕДАЧИ



НЕ ДЕЛАТЬ СЕЛФИ ВОЗЛЕ  
ЛИНИЙ ЭЛЕКТРОПЕРЕДАЧИ



ДОРОГОЙ

ДРУГ, ЗАПОМНИ

ЭТИ 5 ПРАВИЛ

"НЕ"!



РОССЕТИ

ВОЛГА

Оренбургэнерго

8 (3532) 98-48-48

Горячая линия

