

# ЭЛЕКТРОБЕЗОПАСНОСТЬ

ЗНАКИ, ПРЕДУПРЕЖДАЮЩИЕ ОБ ОПАСНОСТИ:



**СТОЙ!**  
ОПАСНО ДЛЯ  
ЖИЗНИ

**СТОЙ!**  
НАПРЯЖЕНИЕ

**КАБЕЛЬ**  
ПОД  
НАПРЯЖЕНИЕМ

**НЕ ВЛЕЗАЙ!**  
УБЬЕТ

ЗАЗЕМЛЕНО

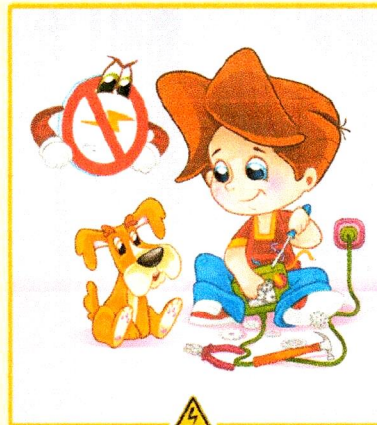
ТЕЛЕФОН  
СЛУЖБЫ  
СПАСЕНИЯ  
**112**



**НЕ тяни** вилку из розетки за провод.



**НЕ пользуйся** неисправными электроприборами.



**НЕ пытайся** сам ремонтировать электроприборы.



**НЕ берись** за провода электрических приборов мокрыми руками.



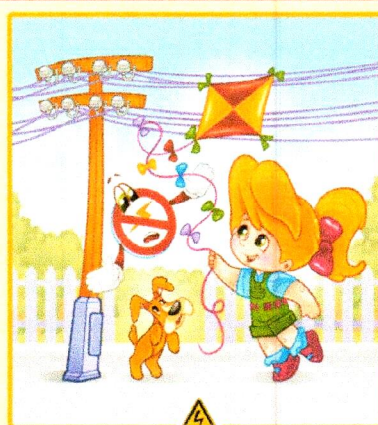
**НЕ прикасайся** к провисшим, оборванным и лежащим на земле проводам.  
**НЕ подходи** к столбу, если видишь на нём оборванный провод.



**НЕ подходи** к трансформаторной будке.



**НЕ влезай** на опоры и столбы.  
**НЕ залезай** на деревья, крыши домов и строений, рядом с которыми проходят электрические провода.



**НЕ бросай** ничего на провода и в электроустановки.  
**НЕ играй** под воздушными линиями электропередач.



**НЕ прикасайся** и **НЕ засовывай** посторонние предметы в розетки. **НЕ пользуйся** вилками, которые не подходят к розеткам.

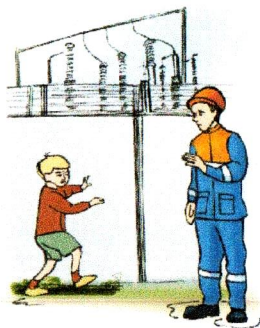


**СОБЛЮДАЙ ПРАВИЛА ЭЛЕКТРОБЕЗОПАСНОСТИ САМ  
И НАУЧИ СВОИХ ДРУЗЕЙ!  
БЕРЕГИ СВОЮ ЖИЗНЬ И ЗДОРОВЬЕ!**



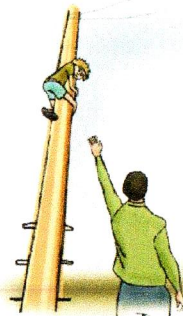
**ЗАПРЕЩЕНО**

залезать на/в трансформаторные подстанции



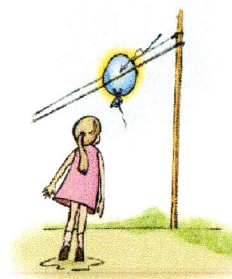
**ЗАПРЕЩЕНО**

перелезать через ограждения (заборы) энергетических объектов



**ЗАПРЕЩЕНО**

влезать на опоры линий электропередачи



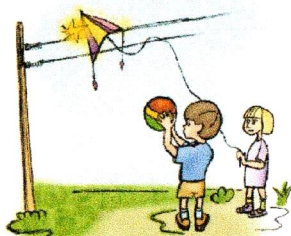
**ЗАПРЕЩЕНО**

играть вблизи электрических сетей



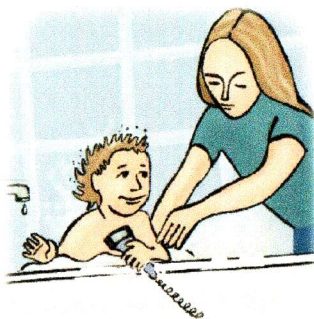
**ЗАПРЕЩЕНО**

приближаться к оборванному проводу ближе 5 метров



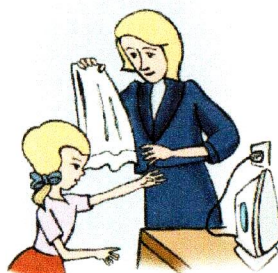
**ЗАПРЕЩЕНО**

бросать что-либо на провода



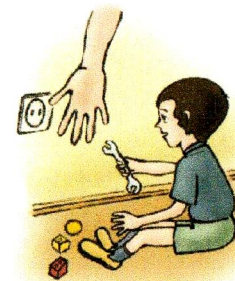
**ЗАПРЕЩЕНО**

использовать электроприборы рядом с водой



**ЗАПРЕЩЕНО**

прикасаться мокрыми руками к включенным электроприборам



**ЗАПРЕЩЕНО**

засовывать пальцы и посторонние предметы в электрические розетки

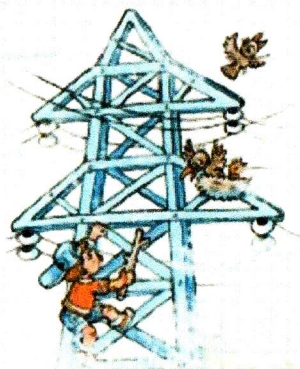


**ЗАПРЕЩЕНО**

рыбачить под линиями электропередачи



**ЗАПРЕЩАЕТСЯ**



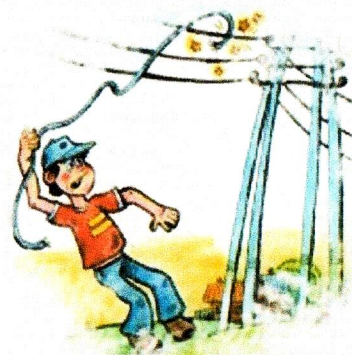
залезать на опоры  
воздушных линий  
электропередачи.

**ЗАПОМНИ**

трансформаторные  
подстанции и  
электроустановки –  
не место для игр!



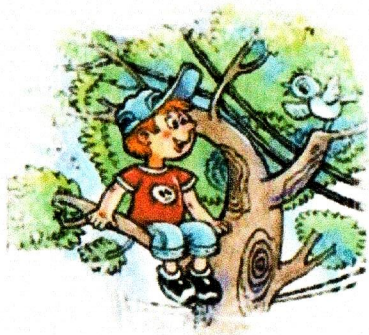
**ОПАСНО**



Запрещается делать  
набросы на провода ЛЭП!

**предупреждаем**

**ОПАСНО**



залезать на деревья, если  
вблизи проходят воздушные  
линии электропередачи.

**ЗАПРЕЩАЕТСЯ**

проникать внутрь  
трансформаторных  
подстанций!



**ЗАПОМНИ**



Охранная зона ЛЭП –  
не место  
для отдыха и рыбалки!



**ВНИМАНИЮ  
УЧАЩИХСЯ!**

**ПЕДАГОГОВ  
И РОДИТЕЛЕЙ**

**НЕ ПРОХОДИТЕ  
МИМО -  
БУДЬТЕ  
БДИТЕЛЬНЫ!**

Акционерное общество  
«Региональные  
электрические сети»

[www.eseti.ru](http://www.eseti.ru)





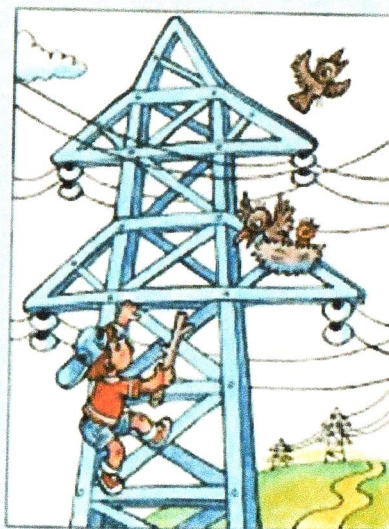
*Может случиться большая беда,  
Если оборваны провода!  
Не подходи! Не касайся! Не трожь!  
Злую беду от себя отведишь!*



*Разве не ясно, что это опасно?!*

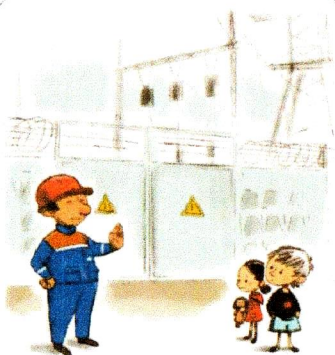


*Напряжение опасно, не видно его,  
Играть здесь, дети, запрещено!*





# ЭЛЕКТРИЧЕСТВО ОПАСНО! НЕ ДЕЛАЙ САМ! ОСТАНОВИ ДРУГА!



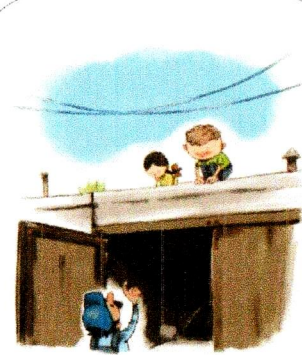
**ОПАСНО**  
ЗАЛЕЗАТЬ  
НА ЭНЕРГООБЪЕКТЫ



**ОПАСНО**  
ИГРАТЬ  
ВЕЛИЗИ ЛЭП



**ОПАСНО**  
ВЛЕЗАТЬ  
В ТРАНСФОРМАТОРНЫЕ  
БУДКИ



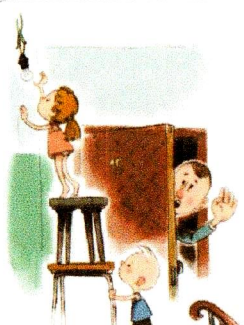
**ОПАСНО**  
ИГРАТЬ  
ВЕЛИЗИ ПРОВОДОВ



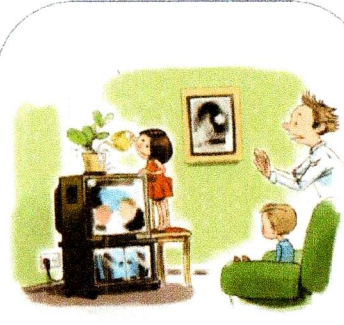
**ОПАСНО**  
ПРИБЛИЖАТЬСЯ  
К ОБОРВАННОМУ  
ПРОВОДУ



**ОПАСНО**  
РЫБАЧИТЬ  
ПОД ЛИНИЯМИ  
ЭЛЕКТРОПЕРЕДАЧИ



**ОПАСНО**  
САМОСТОЯТЕЛЬНО  
РЕМОНТИРОВАТЬ  
ЭЛЕКТРОПРИБОРЫ



**ОПАСНО**  
ИСПОЛЬЗОВАТЬ  
ЭЛЕКТРОПРИБОРЫ  
РЯДОМ С ВОДОЙ



**ОПАСНО**  
ПРИКАСАТЬСЯ  
К ЭЛЕКТРОПРИБОРАМ  
МОКРЫМИ РУКАМИ



**ОПАСНО**  
ИГРАТЬ  
С ЭЛЕКТРИЧЕСКИМИ  
РОЗЕТКАМИ